

Gepflegte 65m² Wohnung in unmittelbarer Nähe des Hauptbahnhof für 69.000 zu verkaufen



45139 Essen

Zimmer: 2,00
Wohnfläche ca.: 65,00 m²
Kaufpreis: 69.000,00 EUR

Scout-ID: 86627892
Objekt-Nr.: EFE200117

Wohnungstyp: Etagenwohnung
Etage: 1
Etagenanzahl: 3
Schlafzimmer: 1
Badezimmer: 1
Keller: Ja
Objektzustand: Gepflegt
Baujahr: 1953
Qualität der Ausstattung: Normal
Letzte Modernisierung/
Sanierung: 2010
Heizungsart: Nachtspeicherofen
Wesentliche Energieträger: Strom
Stufenloser Zugang: Ja

Ihr Ansprechpartner:

Concepta Immobilien Management
Herr Al Nasser

E-Mail: conceptaimmobilien@gmail.com

Tel: +49 231 53010746

Fax: +49 231 53010746

Hausgeld: 150,00 EUR
Mieteinnahmen pro Monat: 380,00 EUR
Provision für Käufer: Die Käuferprovision beträgt 3,57% vom Kaufpreis inklusive der 19% Gesetzlichen MwSt.

Die Käuferprovision beträgt 3,57% vom Kaufpreis inklusive der 19% Gesetzlichen MwSt.

Gepflegte 65m² Wohnung in unmittelbarer Nähe des Hauptbahnhof für 69.000 zu verkaufen



45139 Essen

Zimmer: 2,00
Wohnfläche ca.: 65,00 m²
Kaufpreis: 69.000,00 EUR

Objektbeschreibung:

Die Angebotene Wohnung befindet sich in einem gepflegten 10- Familienhaus. Das Objekt wurde im Jahr 2010 komplett saniert. Desweiteren verfügt die Wohnung über Vollwärmeschutzfenster mit Schallschutzfunktion. Die Eigentumswohnung ist zur Zeit für 380€ Kaltmiete vermietet.

Ausstattung:

Die gut geschnittene, 65 m² große Zwei Zimmer-Eigentumswohnung verfügt über ein Wohnzimmer, ein Schlafzimmer, eine Küche, die viel Platz bietet, einen Flur mit Kammer zur Unterbringung von Haushaltsgegenständen sowie ein Bad. Alle Räumlichkeiten sind über den zentral angelegten Flur zugänglich. Für behagliche und angenehme Wärme in der Wohnung sorgt eine strombetriebene Nachtspeicher Heizung der neueren Generation. Die Aufbereitung des Brauchwassers erfolgt mittels eines elektrischen Durchlauferhitzers. Das Mehrfamilienhaus, in dem sich die Eigentumswohnung befindet, steht auf einem Kaufgrundstück

Lage:

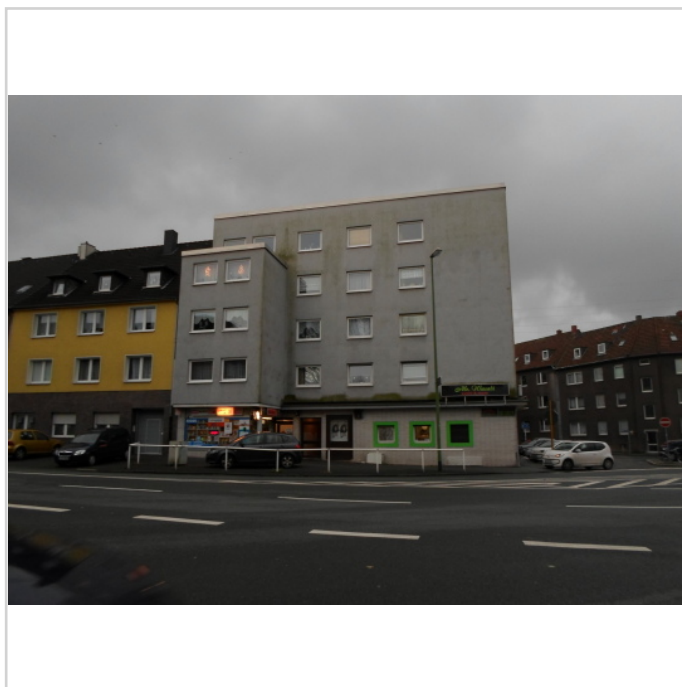
Die Wohnung befindet sich in zentraler Lage von Essen. In unmittelbarer Nähe befindet sich der Hauptbahnhof Essen sowie Parks die zu ausgiebige Sparziergängen einladen, Einkaufsmöglichkeiten für den täglichen Bedarf sowie Schulen, Kindergärten, medizinische und öffentliche Einrichtungen. Die Haltestellen des öffentlichen Personennahverkehrs sowie Taxistände sind fußläufig erreichbar und bieten eine direkte Verbindung zu den umliegenden Stadtteilen. Über das gute Straßenverkehrsnetz sind die umliegende Stadtteile und Städte in wenigen Autominuten ebenfalls gut erreichbar.

Sonstiges:

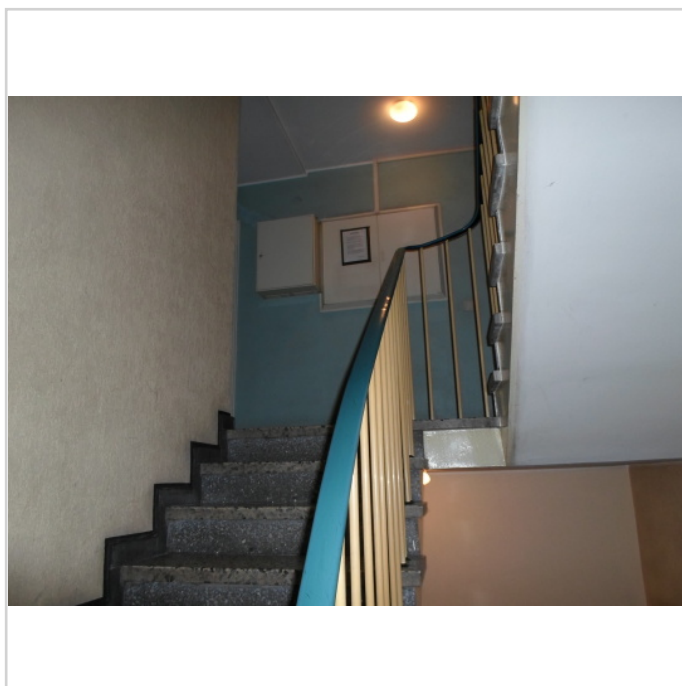
Im Hausgeld in Höhe von 150 € sind folgende Kosten enthalten.

- Müllabfuhr
- Abwassergebühren
- Brauchwasser Kalt
- Instandhaltung und Pflege der Anlage
- Hausflur Reinigung
- Verwaltungskosten
- Rücklagen
- Gebäudeversicherung

Die Wohnung erzielt im Monat eine Nettokaltmiete von 380€, die Umlagefähige Nebenkosten betragen 120€. So das von den 150€ Hausgeld die der Jetzige Eigentümer zahlt 30€ nicht auf die Nebenkosten umgelegt werden können. Die Jahresnettomiete für die Wohnung beträgt 4560€



Strassenansicht



Hausflur-Treppenbereich

Gepflegte 65m² Wohnung in unmittelbarer Nähe des Hauptbahnhof für 69.000 zu verkaufen



45139 Essen

Zimmer: 2,00
Wohnfläche ca.: 65,00 m²
Kaufpreis: 69.000,00 EUR



- Treppenbereich



Hausflur-Treppenflur



Hausflur-Eingangsbereich



Hausflur-Eingangsbereich

Gepflegte 65m² Wohnung in unmittelbarer Nähe des Hauptbahnhof für 69.000 zu verkaufen



45139 Essen

Zimmer: 2,00
Wohnfläche ca.: 65,00 m²
Kaufpreis: 69.000,00 EUR



Einganagsbereich

Gepflegte 65m² Wohnung in unmittelbarer Nähe des Hauptbahnhof für 69.000 zu verkaufen



45139 Essen

Zimmer: 2,00
Wohnfläche ca.: 65,00 m²
Kaufpreis: 69.000,00 EUR

